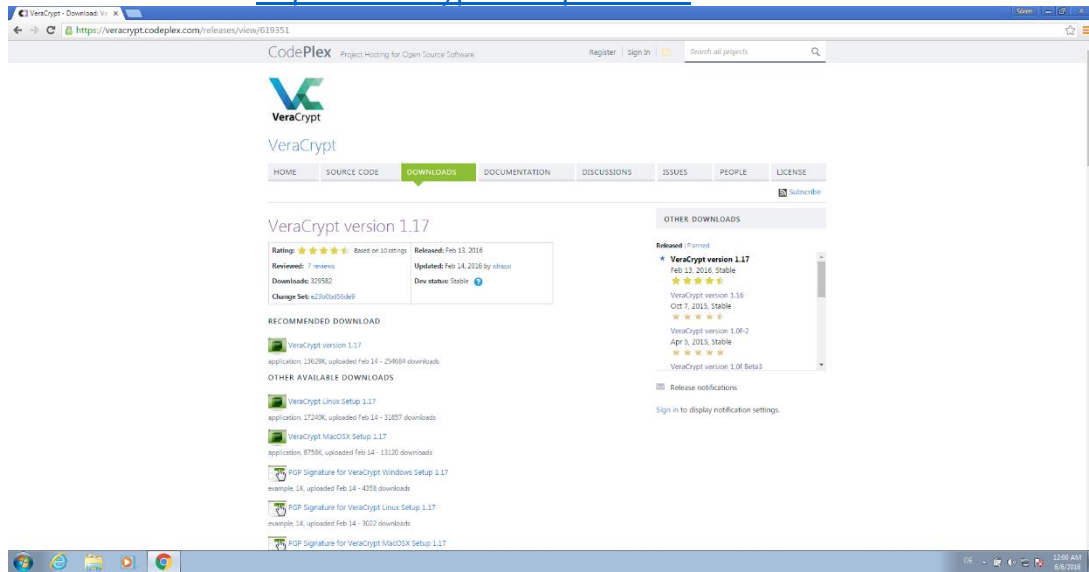
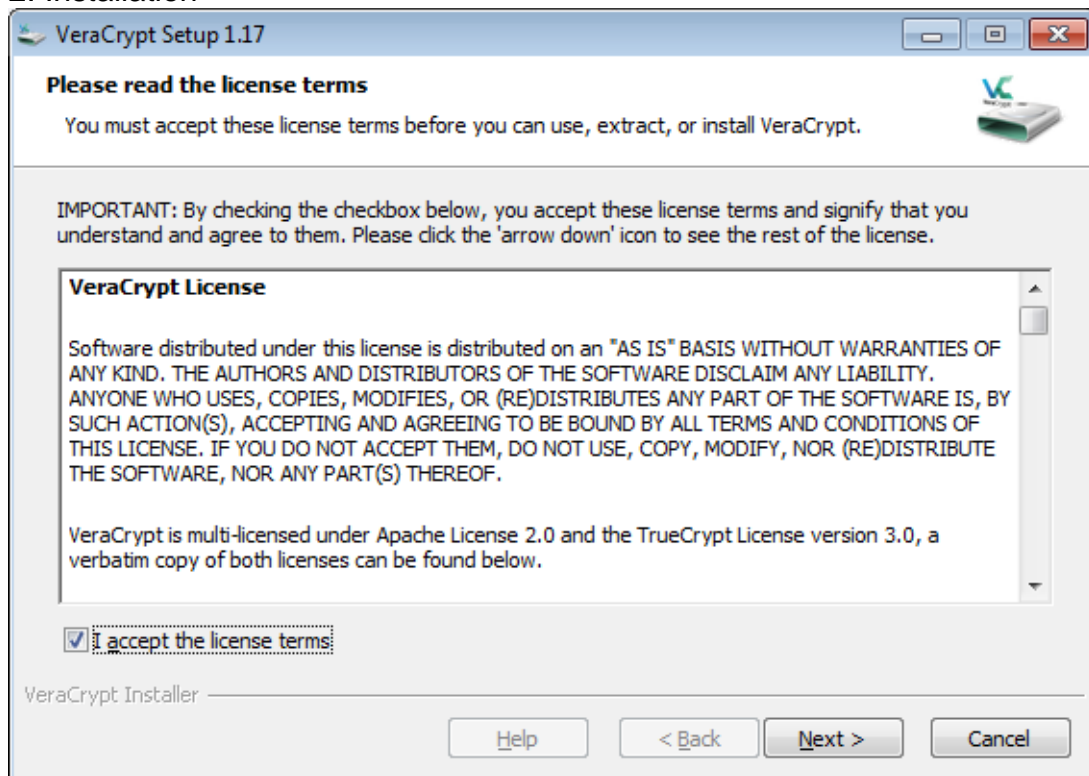


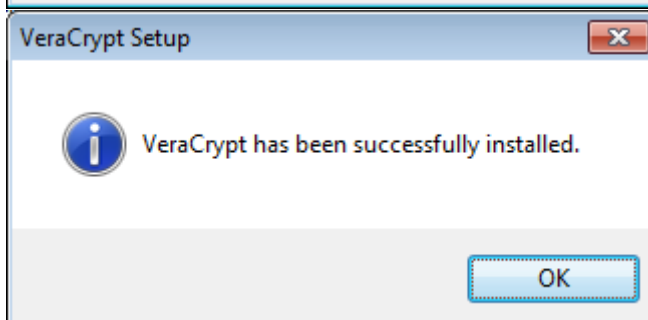
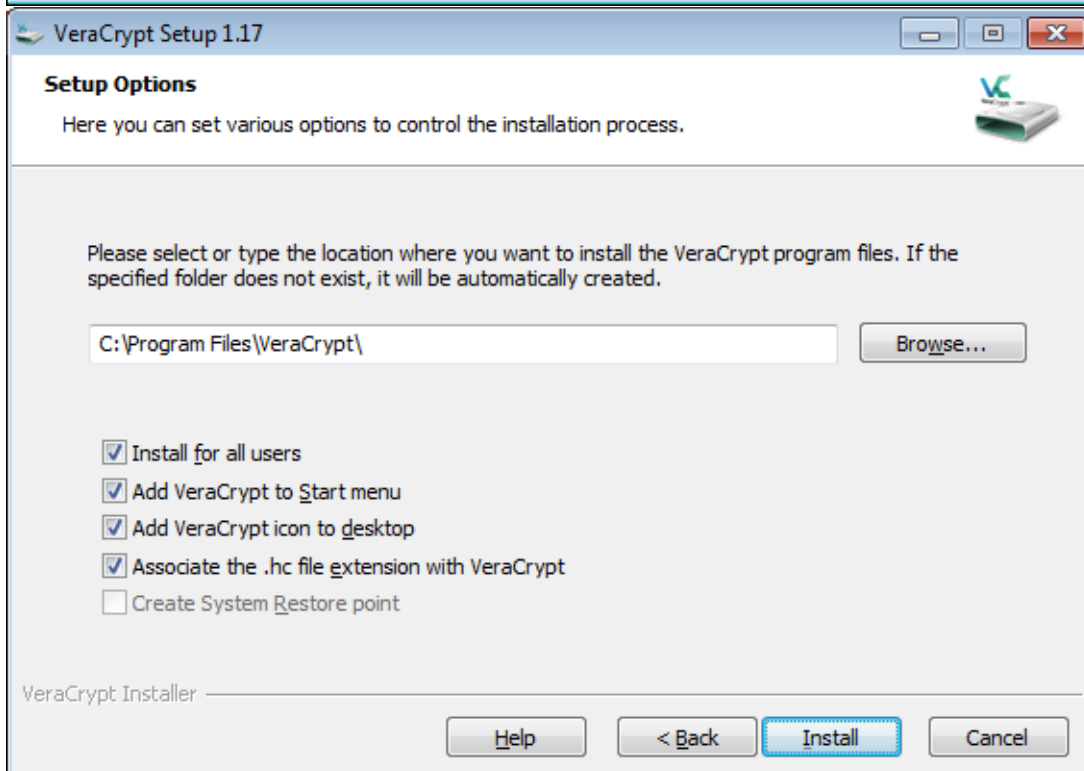
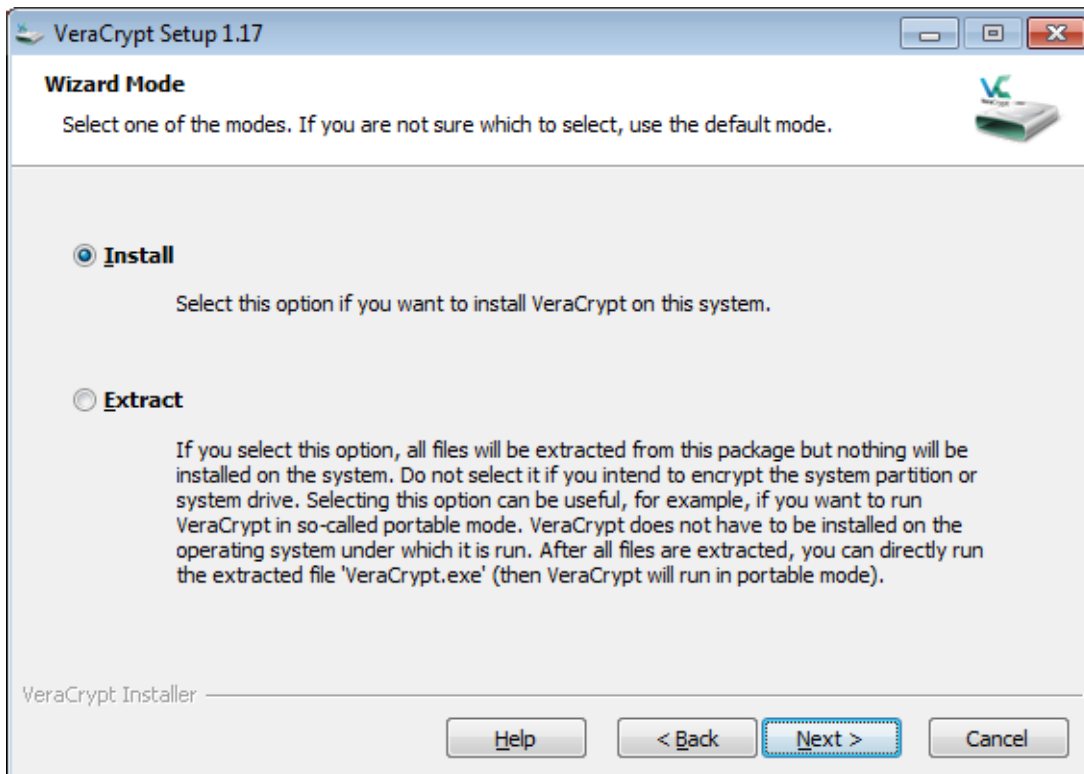
Veracrypt installieren und konfigurieren

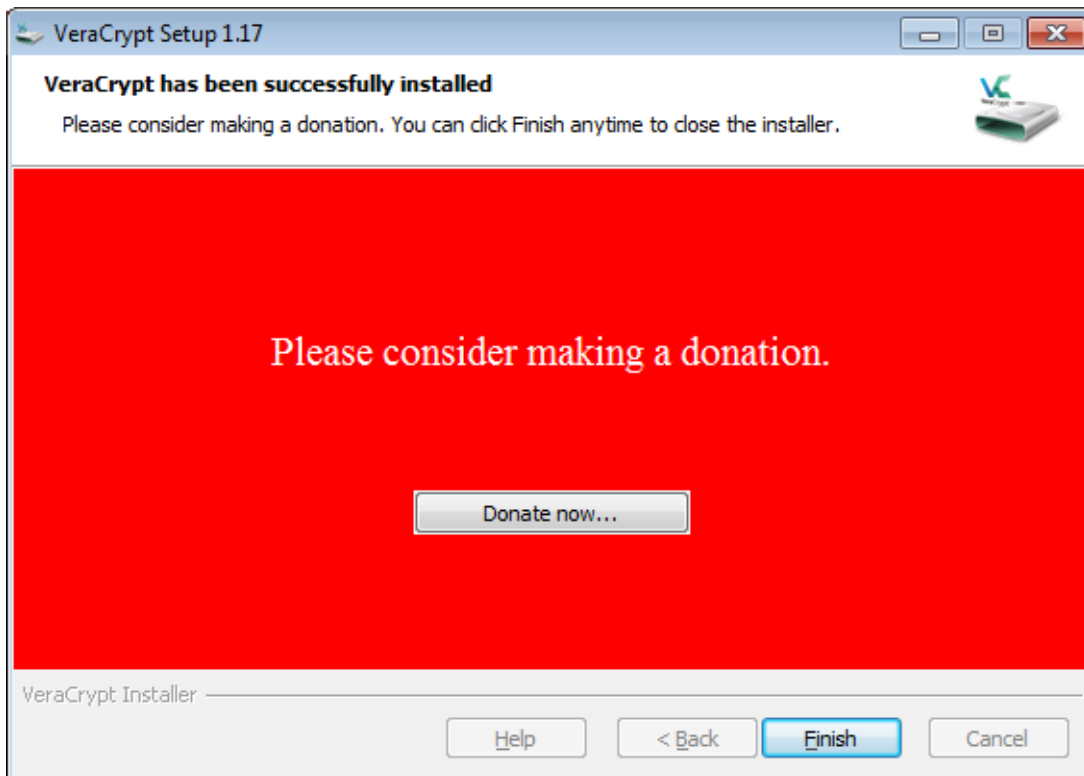
1. Download von <https://veracrypt.codeplex.com>



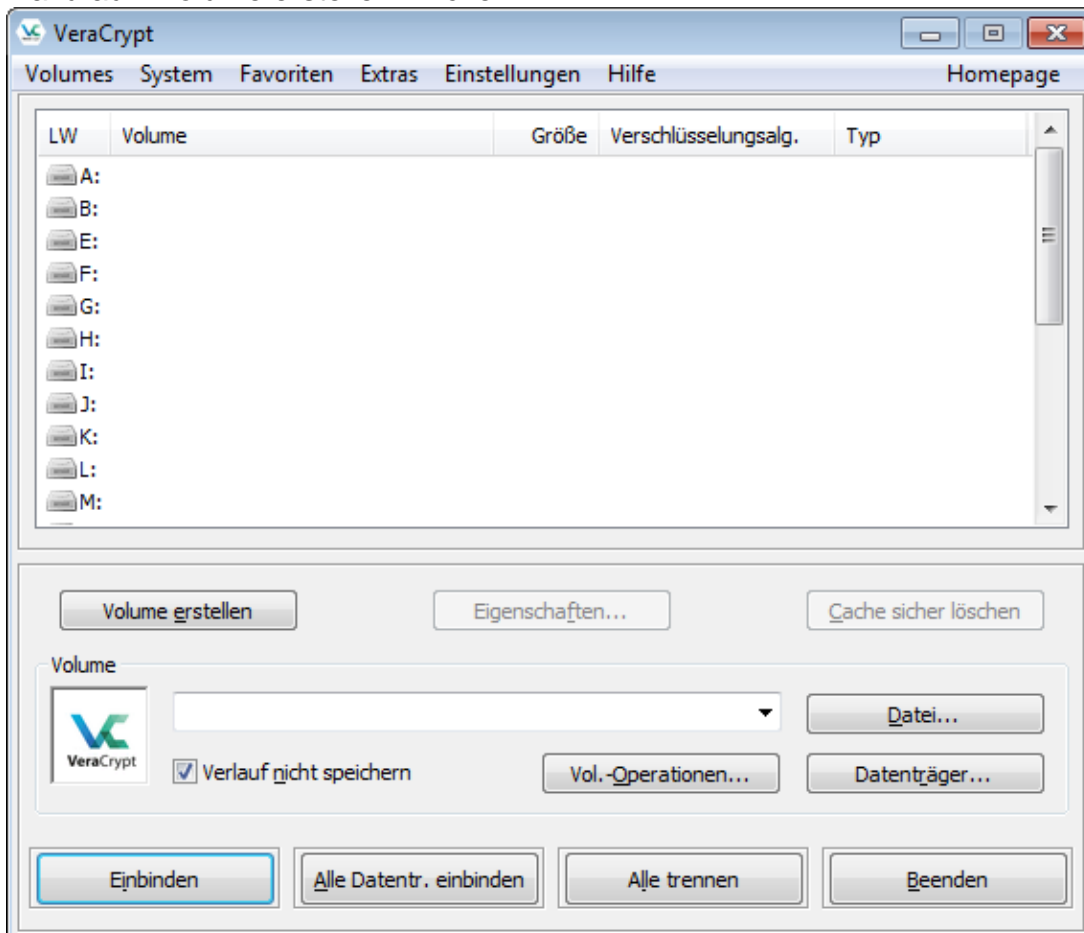
2. Installation

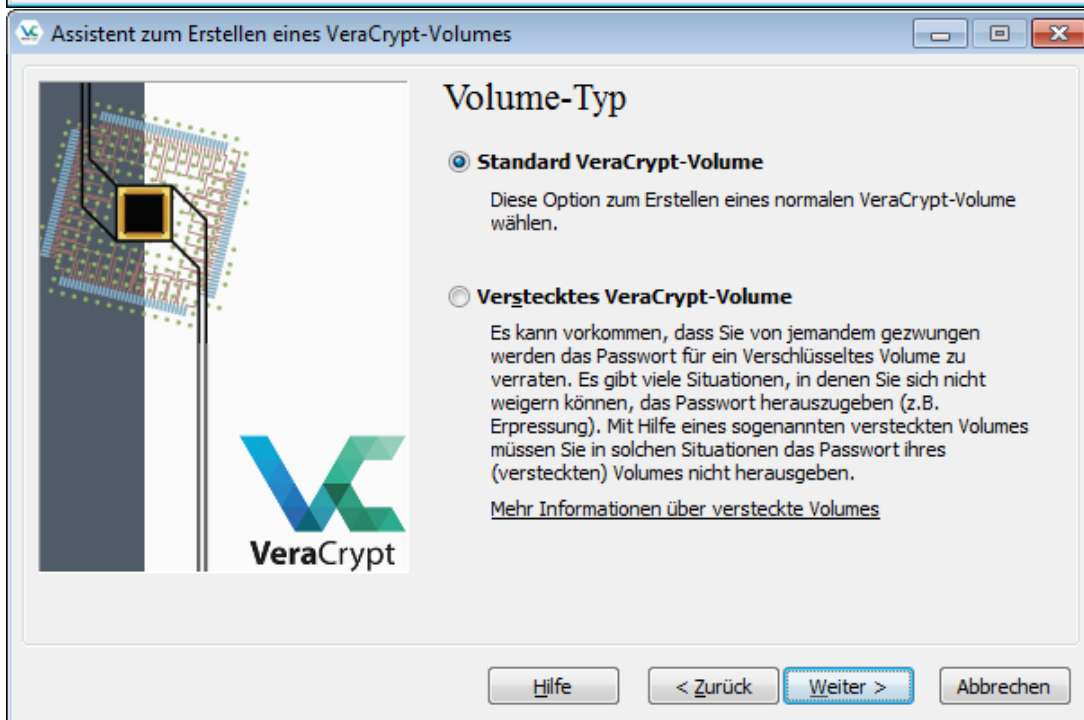


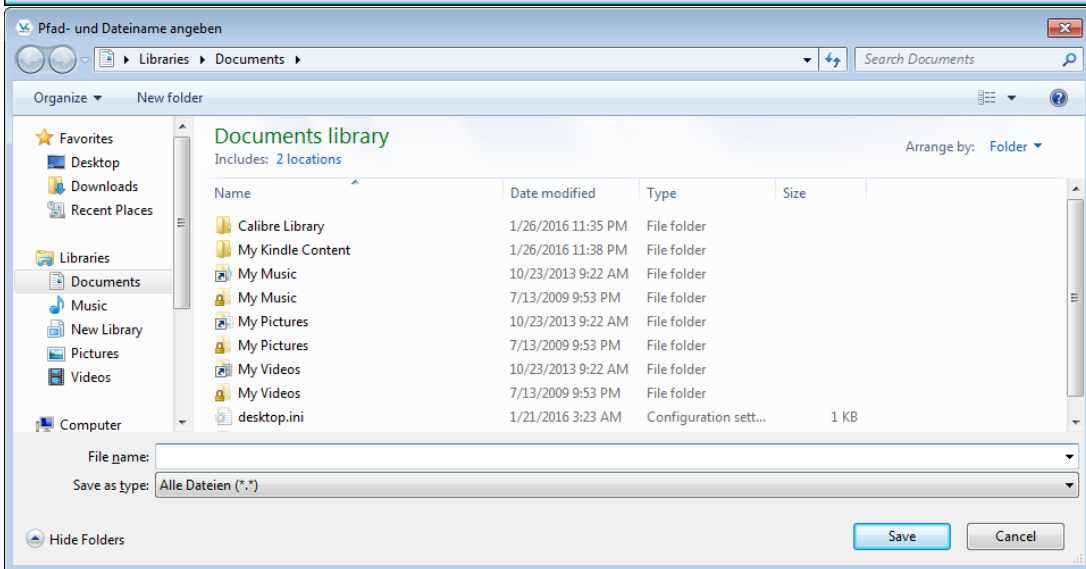
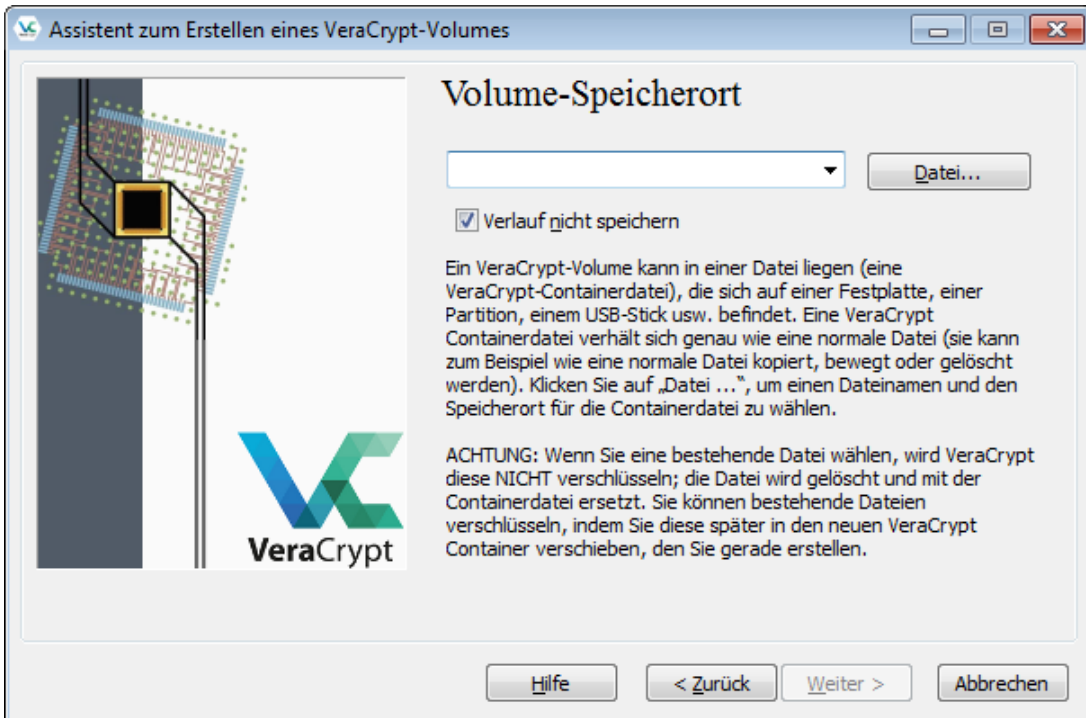




3. Veracrypt - Laufwerk erzeugen
Dazu auf "Volume erstellen" klicken.

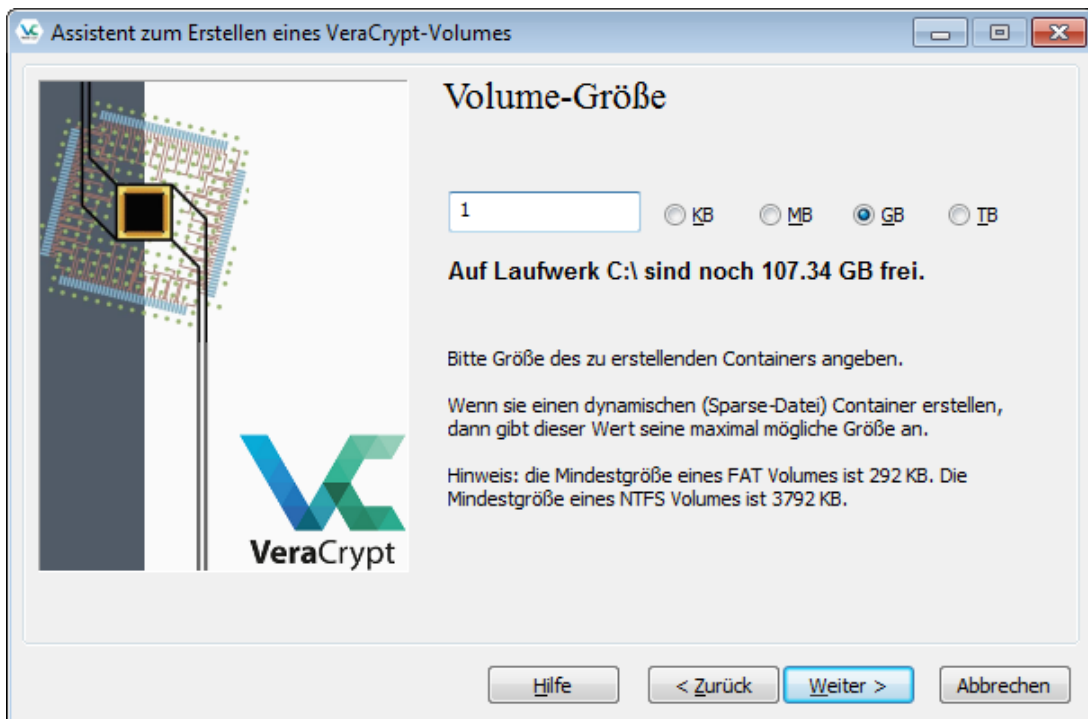








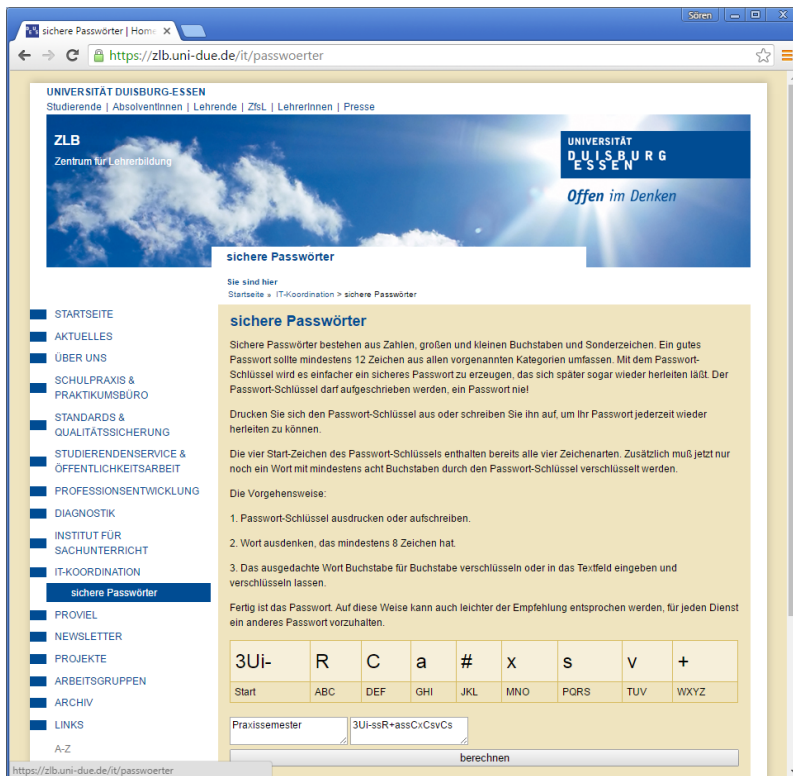
Jetzt die Größe der Laufwerks-Datei wählen. Für übliche Dateiablagen sollte 1GB genügen.




Ein Passwort festlegen.



Hilfestellung bei der Erstellung des Passworts und eine gute Möglichkeit sich zum Passwort auch etwas notieren zu dürfen, ist der Passwortgenerator auf der Website der ZLB-IT-Koordination.



Assistent zum Erstellen eines VeraCrypt-Volumes

 **WARNUNG:** Kurze Passwörter sind leicht durch Ausprobieren sämtlicher Kombinationen zu knacken!

Empfehlenswerte Passwörter bestehen aus mehr als 20 Zeichen.

Wollen Sie das kurze Passwort wirklich verwenden?

Assistent zum Erstellen eines VeraCrypt-Volumes

Volume-Format

Optionen
 Dateisystem Cluster Dynamisch

Zufallswerte: +, ., /, *, -, _
 Headerschlüssel: *****
 Hauptschlüssel: *****

Fertig Geschw. Rest

WICHTIG: Den Mauszeiger in diesem Fenster zufällig hin und her bewegen. Je länger (min. 30 Sek.) Sie die Maus bewegen desto besser. Dies trägt zu einer verbesserten Verschlüsselung bei. Klicken Sie auf „Formatieren“, um mit der Erstellung fortzufahren.

Durch Mausbewegungen gesammelte Entropie

Assistent zum Erstellen eines VeraCrypt-Volumes

Volume-Format

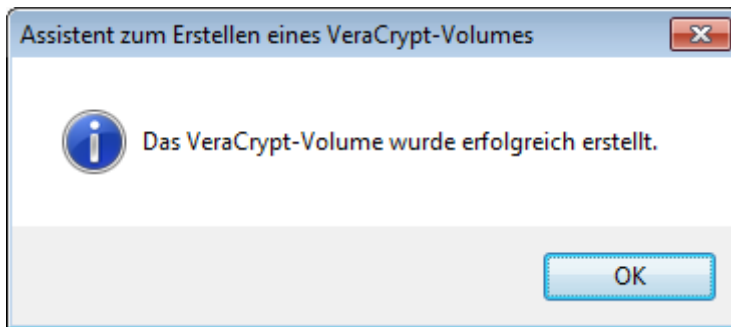
Optionen
 Dateisystem Cluster Dynamisch

Zufallswerte: +, ., /, *, -, _
 Headerschlüssel: *****
 Hauptschlüssel: *****

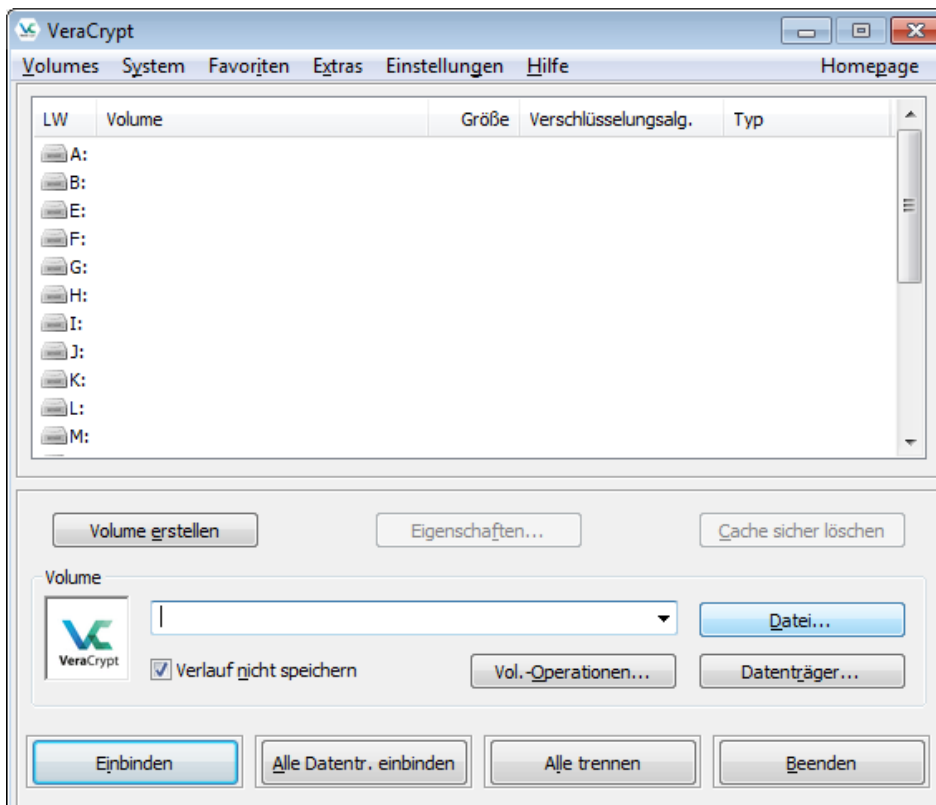
Fertig Geschw. Rest

WICHTIG: Den Mauszeiger in diesem Fenster zufällig hin und her bewegen. Je länger (min. 30 Sek.) Sie die Maus bewegen desto besser. Dies trägt zu einer verbesserten Verschlüsselung bei. Klicken Sie auf „Formatieren“, um mit der Erstellung fortzufahren.

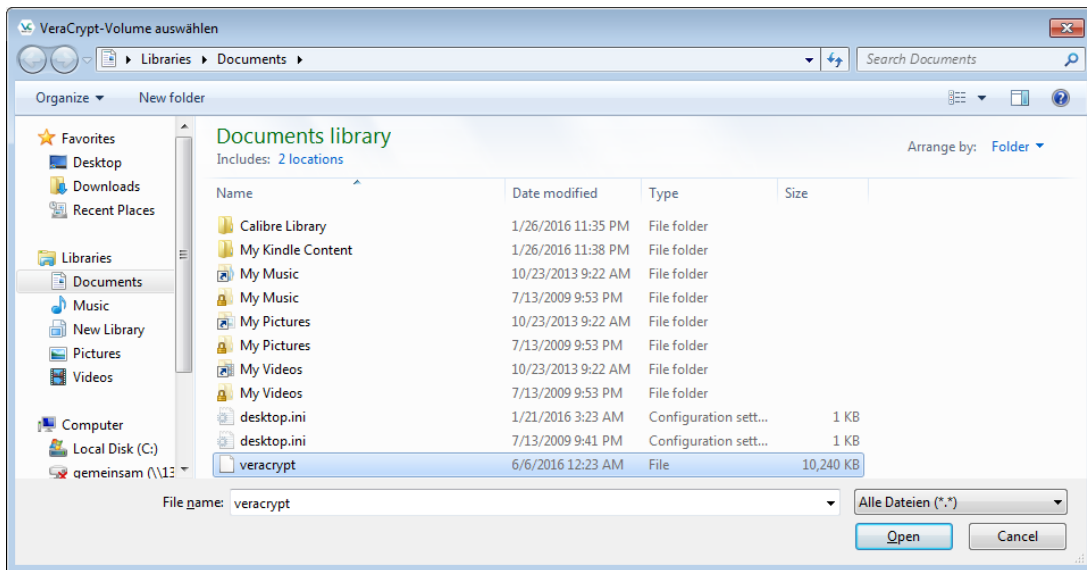
Durch Mausbewegungen gesammelte Entropie



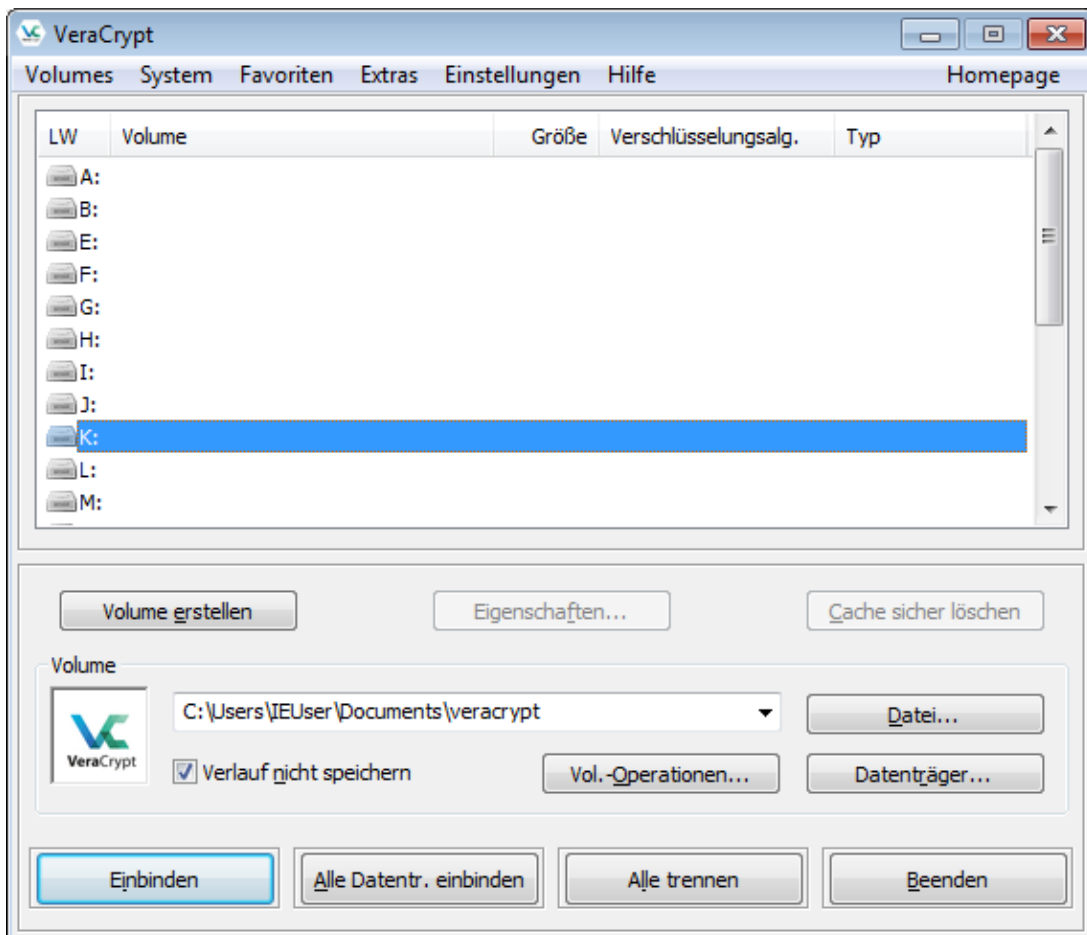
4. Das Veracrypt-Laufwerk einbinden.
Dazu auf Datei klicken.



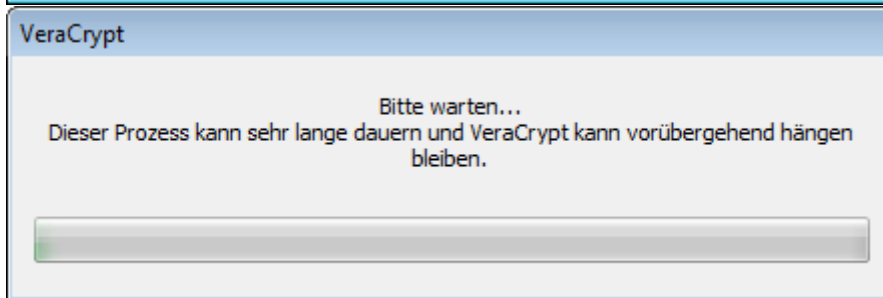
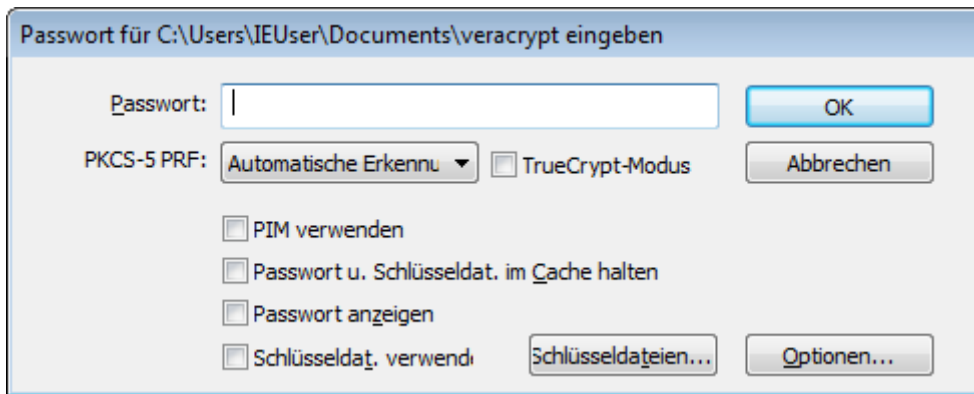
Datei auswählen.



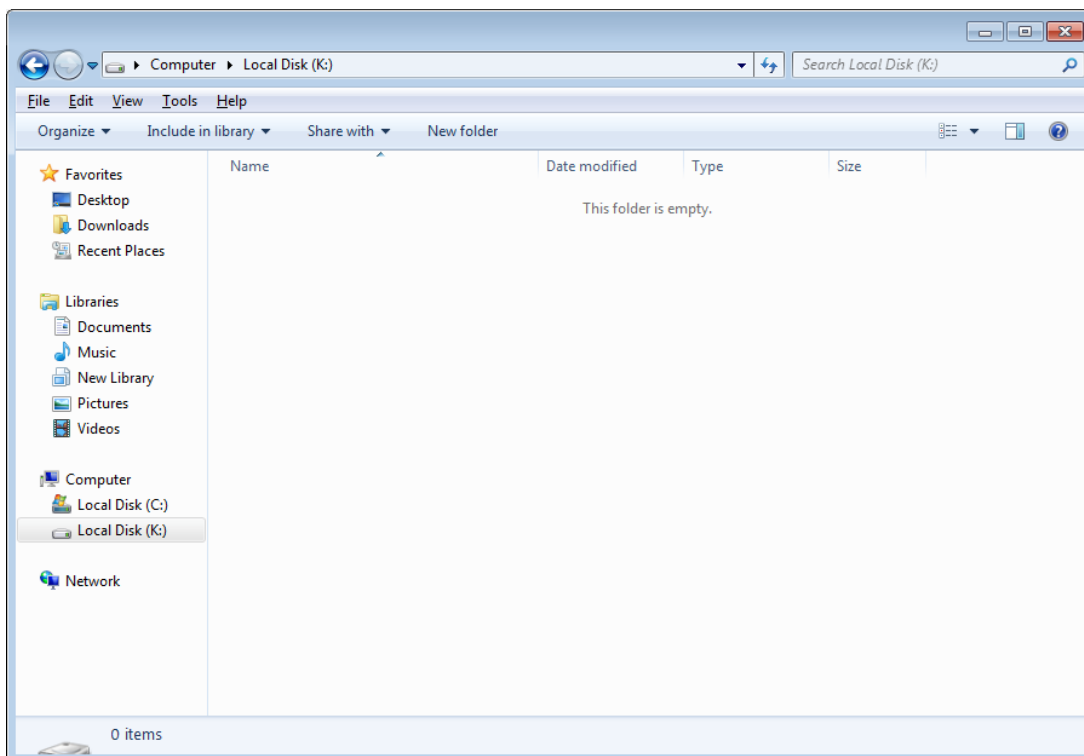
Dann einen Laufwerksbuchstaben wählen und auf "Einbinden" klicken.



Das Passwort eingeben.



Das Laufwerk ist unter dem gewählten Laufwerksbuchstaben erreichbar.



Durch einen Klick auf "Trennen" muss das Laufwerk nach Erledigung der Arbeit wieder getrennt werden, damit ggf. auch Kolleginnen und Kollegen Zugriff haben.

